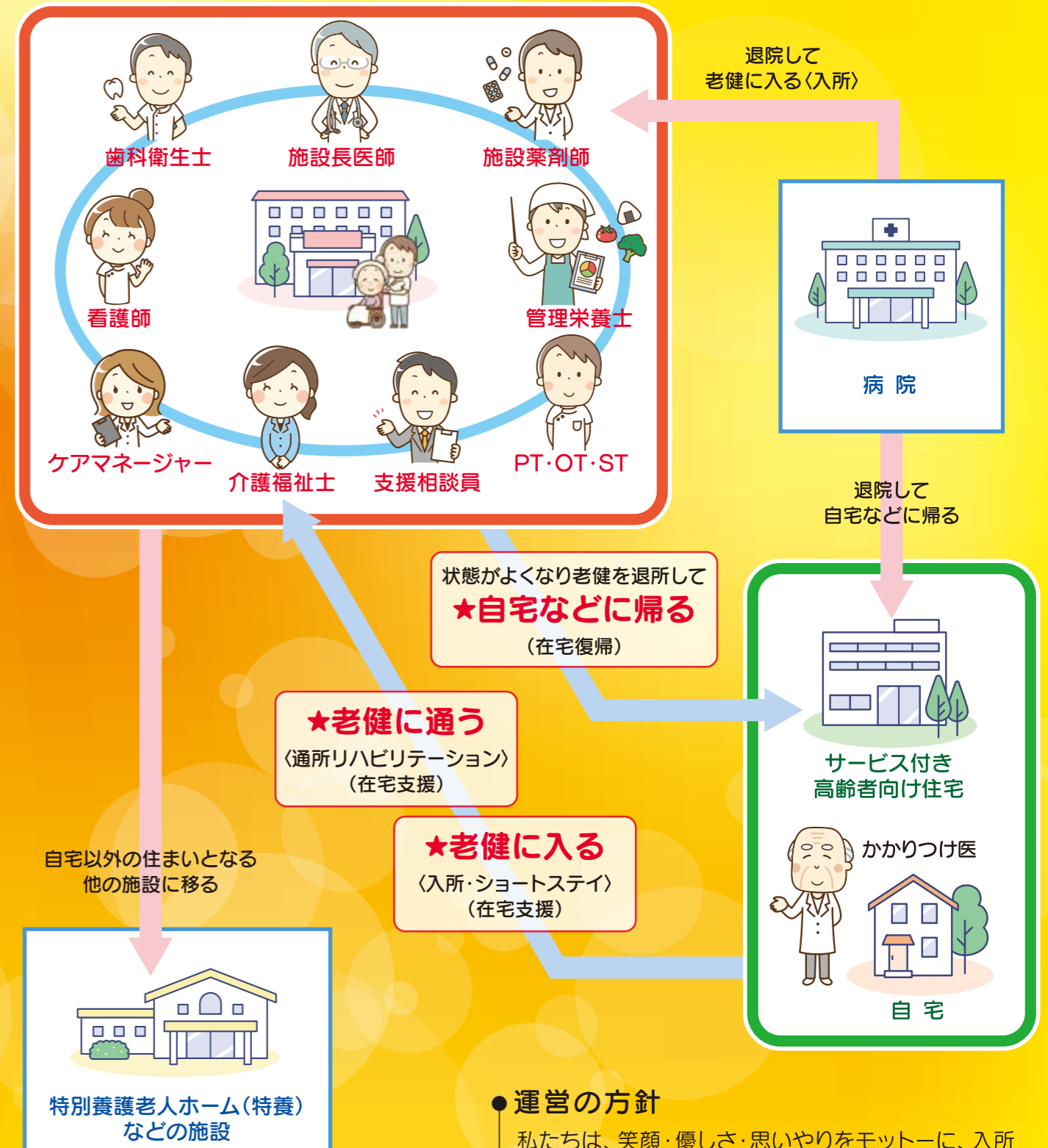
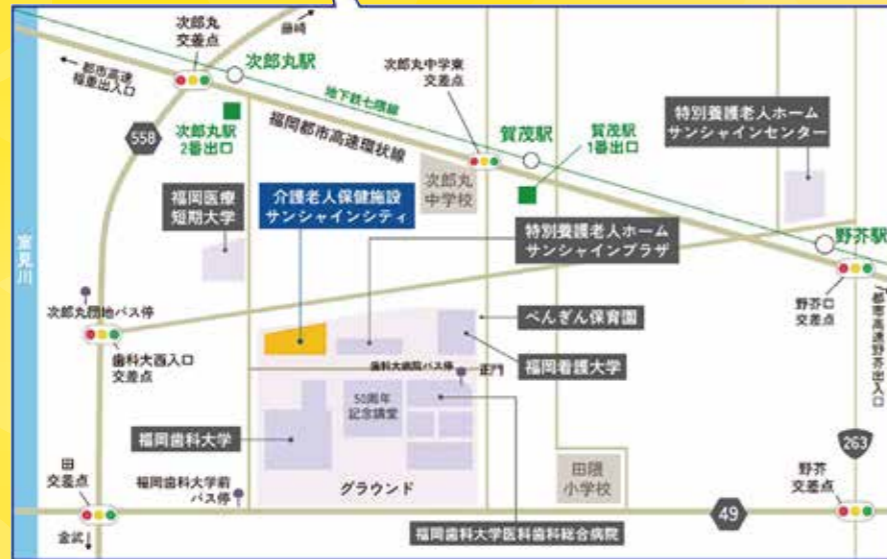


# サンシャインシティ



	介護老人保健施設	特別養護老人ホーム	有料老人ホーム
性 格	在宅療養支援を行う中間施設	要介護高齢者の為の生活施設	高齢者のための住居
医師の配置	○ 常 勤	△ 非常勤	-
要 介 護 度	要介護1~5	要介護3以上	制限なし
費 用 面	多床室: 11万円~ 個室: 15万円~ ※薬代込み	従来型多床室: 10万円~ ユニット型個室: 13.4万円~ ※薬代は別途必要	個 室: 15万円~ (入居一時金が必要) ※薬代は別途必要
在 宅 復 帰	○ 自宅もしくは特養や有料老人ホームへの移行も可能	△ 介護度が高く、ご家族の介護理解と協力が必要	△ 終の棲家として契約するケースがほとんどの為少ない

利用申し込み・見学・相談のお問い合わせは、  
お気軽にどうぞ。

〒814-0193 福岡市早良区田村2丁目15番1号  
TEL: 092-801-0539 FAX: 092-801-0572

URL [http://www.fdcnet.ac.jp/sun\\_city/indexhtml](http://www.fdcnet.ac.jp/sun_city/indexhtml) E-mail [city@fdcnet.ac.jp](mailto:city@fdcnet.ac.jp)

## ● 運営の方針

私たちは、笑顔・優しさ・思いやりをモットーに、入所された方に降りそそぐ太陽の光であることを目指し、この施設を「サンシャインシティ」と名付けました。入所された方々のご家庭復帰のお手伝いをさせていただきます。

私たちは、ご利用される方の「その時、その時」を大切にし、身体と心の安らぎをはかります



## デイケア

### 広さが自慢!

フロアは回廊式で広い庭園が併設。  
ペンギン保育園の園児と交流。



### お風呂が自慢!

お風呂は、檜の浴槽や個別浴槽、  
シャワーチェアのまま湯舟に浸かれる機械浴槽を完備。



#### お風呂の紹介動画

QRコードから  
【ホームページ】→【デイケア】→【詳しくはコチラ】→【10:15】

無料体験  
受付中!



営業日 月曜日～土曜日  
休業日 日、祝祭日、お盆、年末年始  
サービス営業時間 10:00～15:30  
利用定員 40名  
送迎範囲 早良区・城南区・西区・中央区の一部

## 施設入所・短期入所 85床

### 充実した設備が自慢!

全館にオゾン発生装置完備、感染予防、消臭効果あり。  
車椅子対応トイレ・洗面スペースが多く設置されています。

### 口腔ケアが自慢!

歯科衛生士が常勤で配置。  
歯科診療室が完備。



### チームアプローチが自慢!

日常生活動作訓練  
言語療法



脳活性化訓練  
作業療法

