

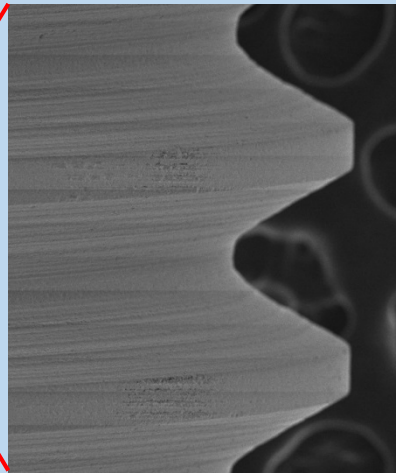
# 口腔インプラント学分野

現在主流のインプラント材料はチタンだが、アレルギーや審美的な問題点から、インプラント科では新規インプラント材料として**ジルコニア**(セラミック)に着目し**表面処理**等の、研究を行っています。

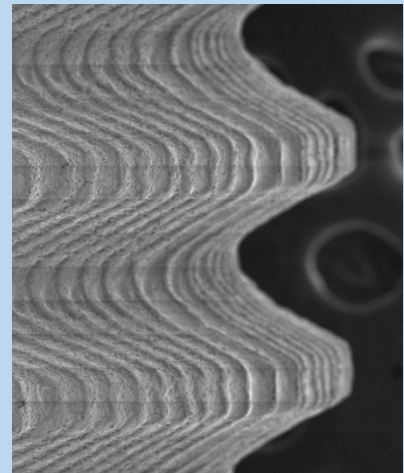
## <ジルコニアインプラント表面の新規処理法開発>



実験用ジルコニア  
インプラント

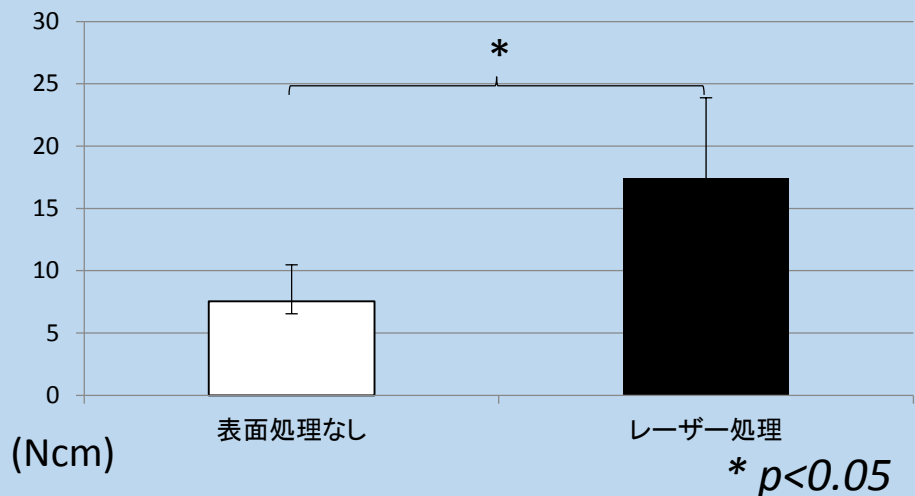


表面処理なし(x100)  
平均粗さ=1.664 $\mu$ m



レーザー処理(x100)  
平均粗さ=2.916 $\mu$ m

動物実験による  
除去トルク値



除去トルクが高値であったことから、ジルコニア表面に新規表面処理を行う事は有効である事が分かった。

この他にも、インプラント科では学内学外問わず、様々な分野と連携して**骨補填材**の研究や**細胞を用いた骨再生**研究等を行っています。興味のある方は是非口腔インプラント科大学院へ!!!