

# 有床義歯学分野



診療に役立つ研究を

咬合修復学講座有床義歯学分野の研究室では、義歯材料に関する研究と生理学的基礎研究を二本柱として、より良い診療のために日々研究を行っています。

ISO規格に準じた歯科材料研究

日々の研究に没頭できる環境

研究成果は、積極的に学会発表

目指して。

マイクロCT等の最新機器を用いた生体研究

海外留学のチャンスもあります。

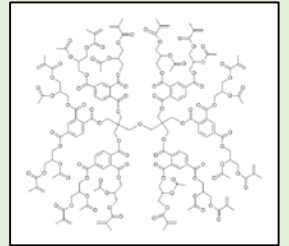
他大学や国外の研究者とのコラボを積極的に行い、研究成果を定期的に世界に向けて発信しています。

## 歯科材料に関する研究

- ・ 義歯補強
- ・ 新規レジンの開発
- ・ 補綴物とセメントの接着
- ・ ノンメタルクラスプデンチャー
- ・ CAD/CAMを用いた義歯作製



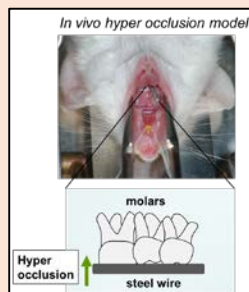
ノンメタルクラスプデンチャー



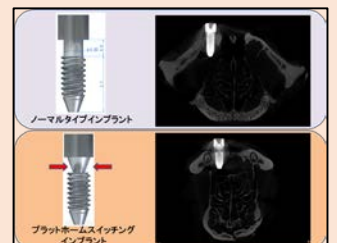
新規材料デンドリマー

## 生理学的基礎研究

- ・ 歯の喪失のメカニズム
- ・ 骨再生のメカニズム
- ・ インプラントとコラーゲンの関係性



動物実験による咬合性外傷の病理解析



形状の異なるインプラント体を用いた動物実験